

天然石とブロックが一体化した積みブロック

美しい山河を守るナチュロックの施工実績は全国で300万㎡



地域環境の再発見と保全のために

ナチュロック間知ブロック



ナチュラルロック甲州



平均明度4.5 250×400×350 10個/m²



静岡県 滝沢川



神奈川県 川崎市 平瀬川



東京都 日野市 西平山水路



神奈川県 厚木市 上谷戸沢



東京都 小金井市 野川



東京都 大田区 多摩川台公園

ナチュラルロック甲州



平均明度4.5 250×400×350 10個/m²



山梨県 富士川町 大法師公園



群馬県 前橋市 女淵城址公園



千葉県 印西市 手賀沼



埼玉県 小鹿野町 薄小森線



長野県 茅野市 三井の森



神奈川県 小田原市 湯ヶ原線

多孔質溶岩ブロック 雑割



平均明度 3.0 250×400×350 10個/m²



埼玉県 所沢市 東川



埼玉県 所沢市 東川



神奈川県 中井町 藤沢川



神奈川県 大和市 引地川



東京都 町田市 鶴川23号線水路



静岡県 三島市 境川

多孔質溶岩ブロック 雑割



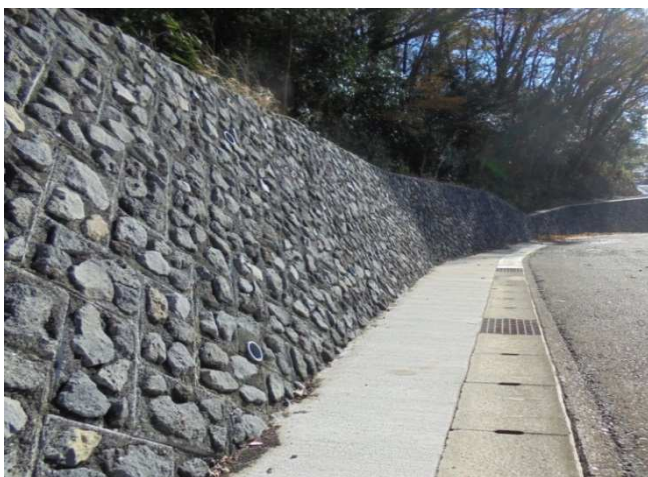
平均明度 3.0 250×400×350 10個/m²



埼玉県 三郷市 新三郷駅前調整池



神奈川県 相模原市 鳩川



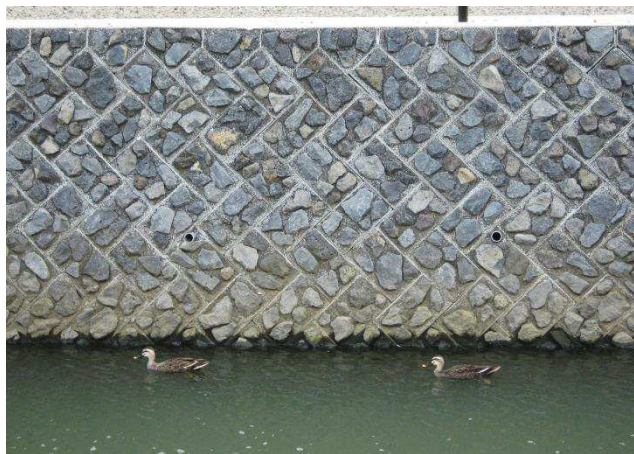
神奈川県 横浜市 戸塚区 舞岡緑地



静岡県 富士宮市 田貫湖



静岡県 小山町 須走道の駅



神奈川県 厚木市 恩曾川

多孔質溶岩ブロック



平均明度3.0 250×400×350 10個/m²



神奈川県 川崎市 多摩区 平瀬川



神奈川県横須賀市 前田川



埼玉県ときがわ町 雀川ダム公園



静岡県 富士市 原田公園



5年後



埼玉県 三郷市 天神調整池

多孔質溶岩ブロック



平均明度3.0 250×400×350 10個/m²



東京都 大島 大金沢



東京都 大島 林道



東京都 八王子市 案内川



東京都 瑞穂町 残堀川



東京都 八王子市 山入川



5年後



ナチュラルロック玉石 (富士川、岐阜)



富士川玉石



岐阜玉石

平均明度 富士川玉石4.0 岐阜玉石5.0 250×400×350 10個/m²



東京都 港区 芝浦アイランド 岐阜玉石



東京都 北区 田端台公園 富士川玉石



埼玉県 秩父市 押堀川 富士川玉石



東京都 世田谷区 野川 岐阜玉石



静岡県 浜松市 浜名湖 岐阜玉石



埼玉県 飯能市 南小畦川 富士川玉石

多孔質溶岩ブロック(スライス)



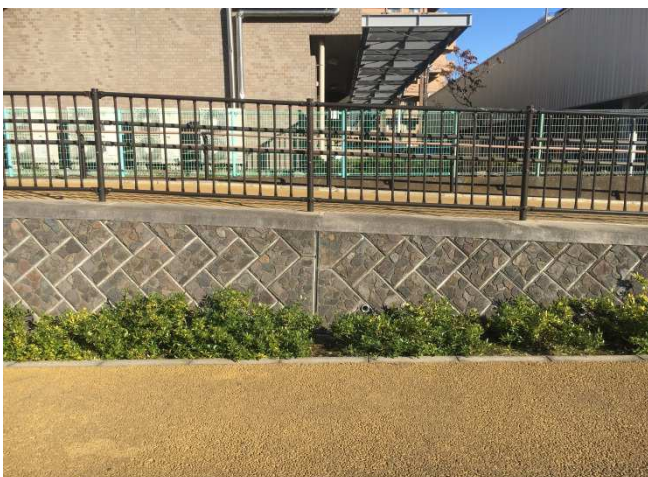
平均明度 3.0 250×400×350 10個/m²



東京都 多摩市 乞田川



東京都 渋谷区 渋谷川



東京都 墨田区 大横川親水公園



神奈川県 小田原市 鬼柳水路



神奈川県 相模原市 谷ヶ原浄水場



神奈川県 横浜市 深谷市民の森

施工事例 公園

十和田八幡平国立公園

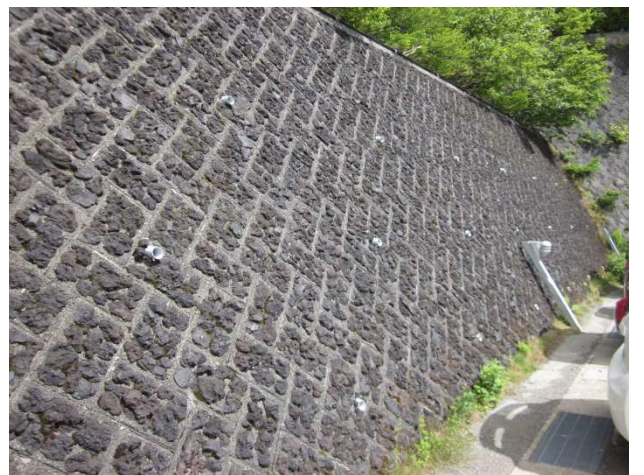
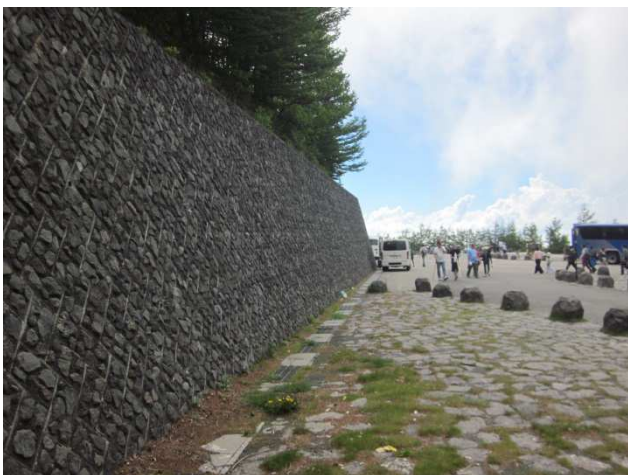


秋田県 多孔質溶岩ブロック雑割



秋田県 多孔質溶岩ブロック雑割

富士箱根伊豆国立公園



山梨県 富士山五合目 多孔質溶岩ブロック雑割



施工事例 公園

富士箱根伊豆国立公園



大島 多孔質溶岩ブロック



大島 多孔質溶岩ブロック



三宅島 多孔質溶岩ブロック



三宅島 多孔質溶岩ブロック

小笠原国立公園

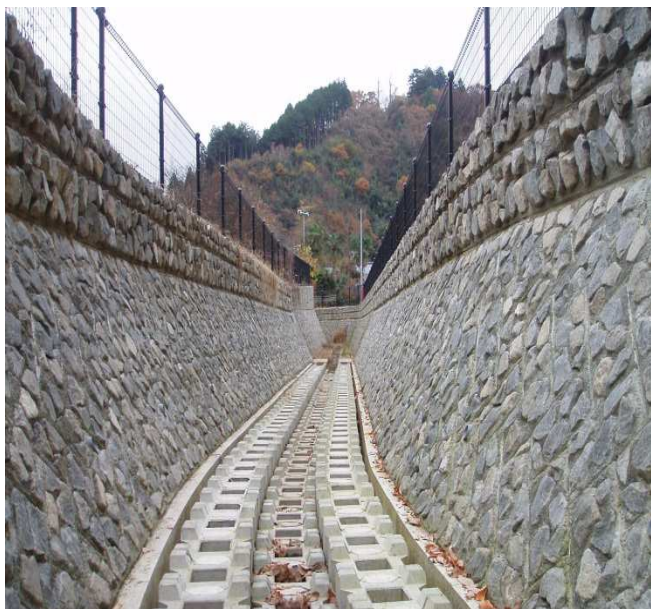


父島 多孔質溶岩ブロック



父島 多孔質溶岩ブロック

施工事例 砂防



東京都 八王子市 ナチュロック甲州



東京都 三宅島 多孔質溶岩ブロック



静岡県 富士宮市 田貫湖 多孔質溶岩ブロック 雑割



東京都 大島 大金沢 多孔質溶岩ブロック

施工事例 水路・湖・池



山梨県 富士五湖 多孔質溶岩ブロック雑割



埼玉県 草加市 八条用水路 ナチュロック甲州



埼玉県三郷市調整池 多孔質溶岩ブロック雑割



東京都 八王子市 多孔質溶岩ブロック



山梨県 山梨市 岩手地区ほたる水路 多孔質溶岩ブロック



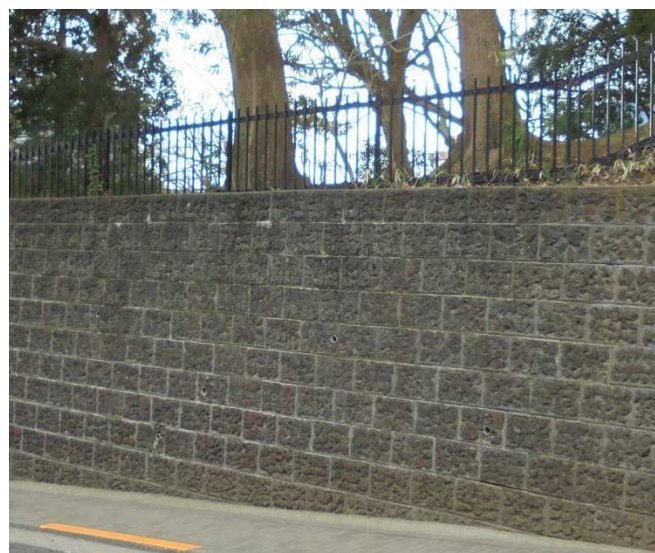
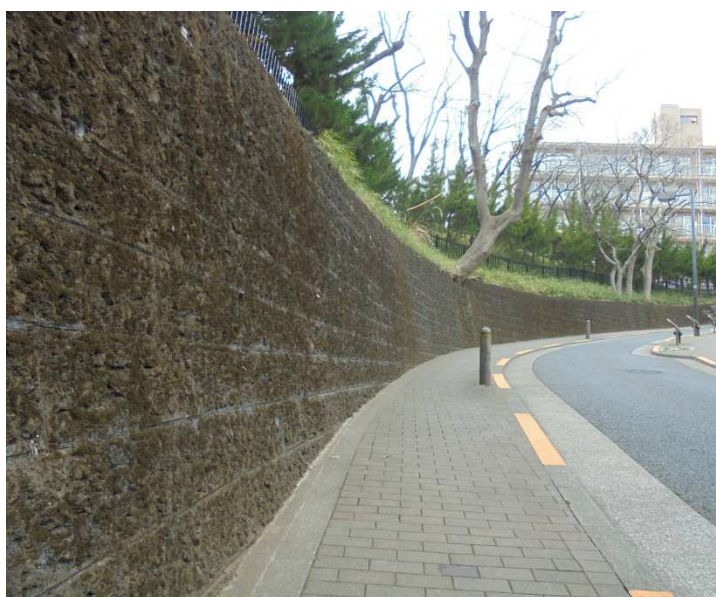
静岡県 浜松市 浜名湖 ナチュロック岐阜玉石

施工事例 その他

布積み



埼玉県 秩父市 浦山ダム ナチュロック甲州



東京都 品川区 大井公園 多孔質溶岩ブロック

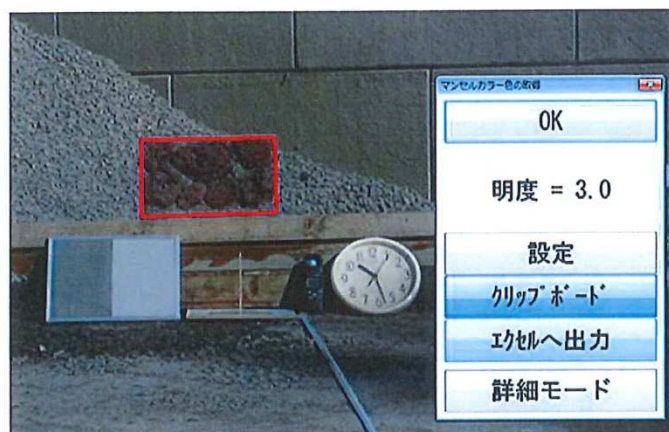


明度証明書

日本ナチュロック株式会社 殿

貴社より依頼を受けた「天然石埋め込み 積ブロック「ナチュロック多孔質溶岩」」の平均明度は、次の通りであることを証明します。

平均明度 3.0



製品名 : 天然石埋め込み 積ブロック「ナチュロック多孔質溶岩」
規格寸法 : 縦 250mm×横 400mm
製造工場 : 富士特殊コンクリート工業株式会社 本社工場
製造日 : 平成 27 年 1 月 6 日
撮影場所 : 富士特殊コンクリート工業株式会社 本社工場
撮影日時 : 平成 27 年 2 月 2 日 午前 10 時 43 分
撮影時天候 : 晴れ
撮影時照度 : 94,100(lx)
撮影機材 : FUJIFILM FINEPIX F770EXR
備考 :

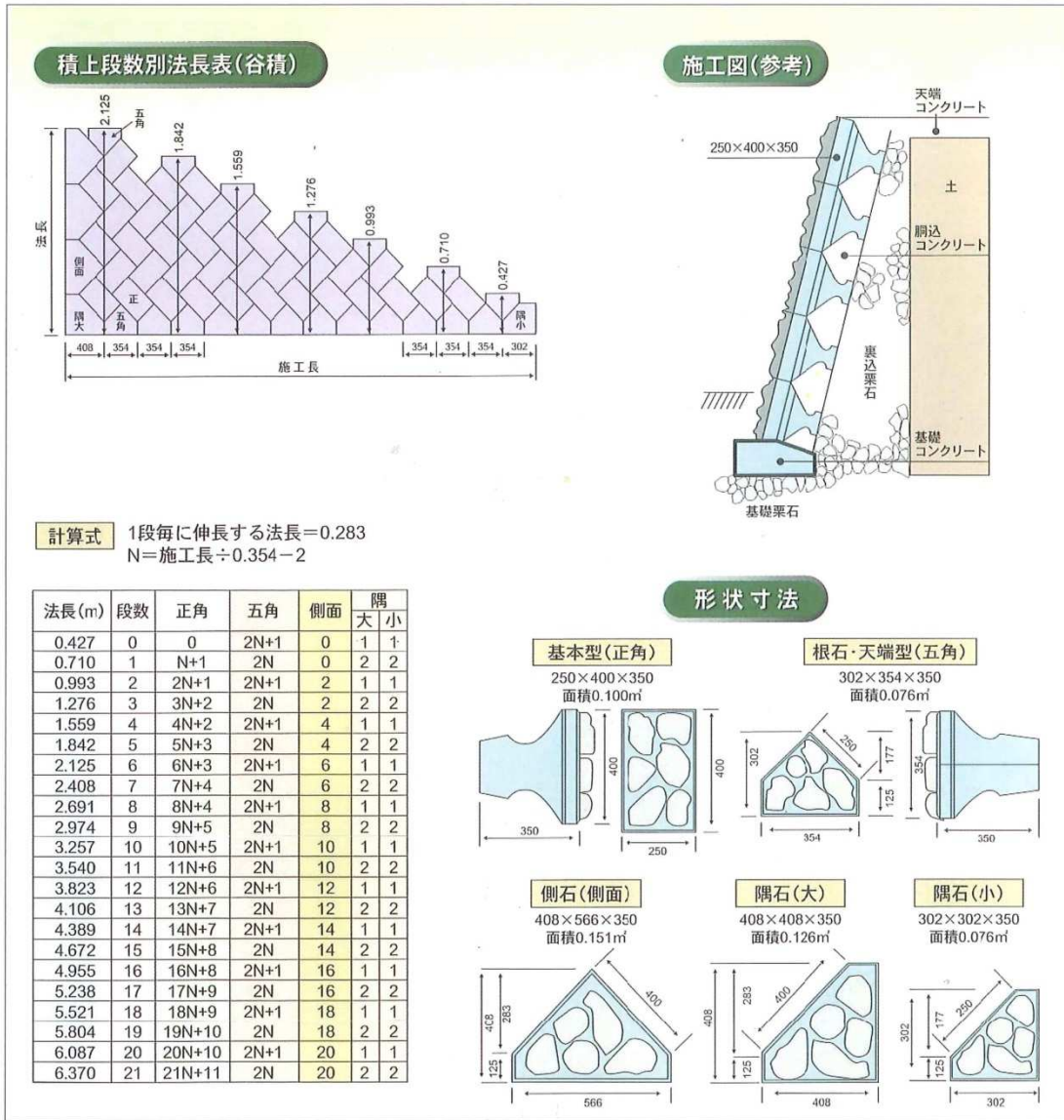
平成 27 年 2 月 12 日

公益社団法人 全国土木コンクリートブロック協会

会長 本間 文士



積上段数表・製品図



日本ナチュロック株式会社

〒107-0052 東京都港区赤坂7-10-6
 ストックビル赤坂3F
 TEL 03-3589-3333 FAX 03-5575-8262

www.naturock.co.jp